

# 大垣北高 43 回生同窓会当日予定

※同窓会のドレスコードはございません。

お車をクインテッサホテルにお停め頂いて大垣駅北口からのバス利用の方、全てお車ご利用の方は、大垣駅前パーキング利用に限りホテルから 3 時間まで負担して頂けます。同窓会終了後フロントにて駐車券とともに各自でご申請ください。お車ご利用の場合は同窓会にてお酒が提供されることをご了承下さい。



## ◆大垣駅前パーキング

〒503-0025

岐阜県大垣市見取町 4 丁目 見取町 4 丁目 4 9-5

## 第 1 部

### ◆大垣駅集合の方

2:10

大垣駅北口ローソン前に集合、出発までバスにてお待ちください。 ※1



※1 総務の廣瀬清和と数人がご案内申し上げます。  
遅れる場合は幹事までご連絡ください。

## ◆北高直接集合の方

2:30

北高正面玄関集合<sup>※2</sup>、ゼミナール室にて時間までお待ちください。<sup>※3</sup>



<sup>※2</sup> お車でいらっしゃる場合は、北高正門入って右（東側）の駐車場にお停めください。

岩田和也と数人がご案内申し上げます。

正面玄関でスリッパに履き替えて頂きますが、そのスリッパは学校で用意させていただきます。

校内は全て禁煙です。

<sup>※3</sup> トイレはゼミナール室隣り 1,2,3階

基本、飲食はご遠慮頂きますが、当日猛暑が予想されますので、ゼミナール室のみ許可を得ております。

席は自由です。3席1テーブルですが、真ん中の席を空けて両端の席にお掛けください。

3:00 第1部 Start

開会と注意事項

会長挨拶

前校長挨拶

3:15 北高紹介

3:25 日常で明日使える高校数学 or 化学の講義

3:45 校内見学

1班 案内 五十川先生、清水義弘

2班 案内 教頭先生、田中裕介

3班 案内 土肥先生、岩田和也

4班 案内 土岐先生、廣瀬清和<sup>※4</sup>

4:25 今後の説明

4:30 全体写真<sup>※5</sup>

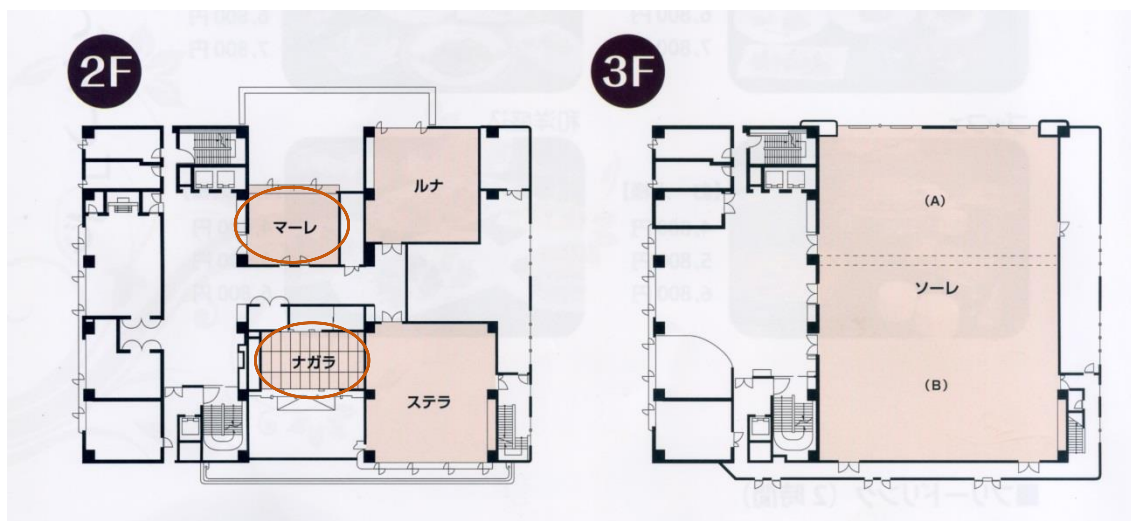
4:45 バス移動

<sup>※4</sup> 各班終了後、ゼミナール室に戻ります。この間、トイレ休憩とさせていただきます。

<sup>※5</sup> 麩城館前の中庭で撮影いたします。

## 第2部

5:00 クインテッサホテル到着<sup>※6</sup>



<sup>※6</sup> 必要な方は2階マーレとナガラで着替え・化粧直しをして頂いて結構でございます。さらに荷物のご負担を減らしたい方におかれましては、クインテッサホテル宛てに事前にご郵送頂いても結構でございます。その折、下記の例を参考に「8/11 大垣北高同窓会用」と「男性 or 女性」をご記入ください。

ご記入欄 (数字の書き方)		お荷物のお問い合わせはヤマト運輸ホームページへ	
郵便番号 〒503-0905	お届先 〒4474-3782-7620	お届先 お届先 お届先	
電話 TEL 0584843730	お届先 希望日	お届先 お届先 お届先	
住所 岐阜県大垣市宮町 1-13	品名 (フレモノ・なまもの) Contents (Fragile・Perishable)	お届先 お届先 お届先	
氏名 (Receiver's name) クインテッサ ホテル 大垣 様	8/1 大垣北高同窓会 (男性 or 女性)	お届先 お届先 お届先	
郵便番号	ゴルフ・スキー・空港 クラブ本数	お届先 お届先 お届先	
電話 TEL	賞荷・持込 [現金・貴重品・カメラ・パソコン・貴重カード] 冷蔵	お届先 お届先 お届先	
住所 (Shipper's address)	サイズ 60 80 100 運賃	お届先 お届先 お届先	
氏名 (Shipper's name) 様	120 140 160 料金	お届先 お届先 お届先	
	重量コード	お届先 お届先 お届先	
	お届先コード	お届先 お届先 お届先	
	発行日	お届先 お届先 お届先	
	お届先予定日	お届先 お届先 お届先	
クロネコメンバーズに登録すると、受け取る・送るが便利になります			

## 5:20 写真撮影<sup>※7</sup>

※7 準備の整った方から写真室にて 30~40 人毎に撮影を行います。終了いたしましたら、脇の階段より 3 階の受付にお進みください。



## 5:45 受付開始<sup>※8</sup>

※8 受け付け終了した方から会場にご入場ください。席次は前日までにこの HP で発表させていただきますので、またご確認をお願い致します。



6:30 同窓会 start

会長挨拶  
前校長挨拶  
乾杯

8:30 同窓会終了